

Product  
**CATALOGUE**  
*professional hair cosmetics*



Made in Italy with love  
[www.farmavita.com](http://www.farmavita.com)

**FarmaVita**  
cosmetic research laboratories



## INNOVACION Y TECNOLOGIA

NUESTRA AREA DE PRODUCCION ESTA EQUIPADA CON LAS MAQUINAS MAS MODERNAS DE LLENADO Y ENVASADO, LAS CUALES NOS PERMITEN PRODUCIR MAS DE 25 MILLONES DE TUBOS DE TINTE AL AÑO. EN NUESTROS LABORATORIOS A LA VANGUARDIA: INVESTIGADORES ALTAMENTE CALIFICADOS Y ESPECIALIZADOS TRABAJAN PARA CREAR FORMULACIONES EXTREMADAMENTE EFICACES: SOMOS UNA DE LAS EMPRESAS LIDERES EN LA FABRICACION DE TINTES PARA LA COLORACION CAPILAR GRACIAS A NUESTRO AMPLIO CONOCIMIENTO. ESTA INVESTIGACION CONTINUA, JUNTO CON LA ELECCION PRECISA DE MATERIAS PRIMAS, FORMULAS RICAS EN INGREDIENTES ACTIVOS Y TECNOLOGIA DE PUNTA, NOS PERMITE OFRECER UNA EXCELENTE GAMA DE PRODUCTOS INNOVADORES Y DE ALTA CALIDAD.

## CALIDAD

NUESTRO COMPROMISO CON LA EXCELENCIA DIO COMO RESULTADO LA CREACION DE UN SISTEMA DE CONTROL DE CALIDAD INNOVADOR Y DE ALTO RENDIMIENTO INTEGRADO EN TODAS LAS FASES DE PRODUCCION. CALIDAD SIGNIFICA TAMBIEN CUMPLIMIENTO NORMATIVO: CON NUESTRO DEPARTAMENTO REGULADOR INTERNO, TODOS NUESTROS PRODUCTOS SE DESARROLLAN RESPETANDO LAS NORMATIVAS EUROPEAS E INTERNACIONALES PARA GARANTIZAR LA SEGURIDAD DEL PRODUCTO Y SATISFACCION DEL CLIENTE (GMP).

## EDUCACION

EL EQUIPO INTERNACIONAL DE FARMAVITA ACADEMY TIENE LA TAREA DE OFRECER CURSOS DE FORMACION TEORICO-PRACTICA COMO:

- SEMINARIOS DE "COLOR"
- CURSOS ESPECIFICOS DE LAS LINEAS DE PRODUCTOS FARMAVITA
- CURSOS "HAIR STYLE".

ADEMAS, TIENE COMO OBJETIVO PROPAGAR A NIVEL INTERNACIONAL LA INFORMACION SOBRE LAS ULTIMAS TENDENCIAS EN LA MODA DEL CABELLO EN EVENTOS ESPECIALIZADOS.

# SUPREMA COLOR



## SUPREMA COLOR

PESO: 60ML.

DILUCION ESTANDAR: 1:1.5

TECNOLOGIA: PRODIGIOUS OIL  
COMPLEX

TONALIDADES: 80

+ 12 MINERAL SHADOWS

## SUPREMA COLOR

TECHNOLOGY: PRODIGIOUS OIL COMPLEX

**SUPREMA COLOR** ES UNA COLORACION PERMANENTE PROFESIONAL Y DE OXIDACION. 100% DE COBERTURA DE CANAS. GARANTIZA UN RESULTADO DE COLOR INTENSO, LUMINOSO Y VIBRANTE, GRACIAS A LA UTILIZACION DE INGREDIENTES DE MAXIMA CALIDAD Y A SU FORMULACION, QUE PROPORCIONA UNA BASE CREMOSA RICA EN AGENTES CONDICIONANTES Y LIPIDOS QUE COMBINAN EN SINERGIA UN EXCLUSIVO COMPLEJO DE ACEITES EXOTICOS. OFRECE NUEVAS E INFINITAS POSIBILIDADES DE CREACION GRACIAS A UNA VARIEDAD DE COLORES EXCLUSIVA Y COMPLETA DE 110 VARIEDADES CON SERIE NATURAL, NATURAL INTENSA, CALIDO Y FRIO, CENIZA, DORADO, CASTAÑO, BEIGES, ROSA, VIOLETA, SUPER DECOLORANTES Y MEZCLA ESPECIAL.

**MEZCLA:** MEZCLAR SUPREMA COLOR 1:1.5 CON SUPREMA CREAM DEVELOPER 10-20-30-40

**TECNOLOGIA:** *PRODIGIOSO COMPLEJO DE ACEITES:* UNA EXTRAORDINARIA COMBINACION DE INGREDIENTES ALTAMENTE NUTRITIVOS Y EMOLIENTES. UNA MEZCLA DE 3 EXOTICOS ACEITES COMBINADOS PARA GARANTIZAR UN GRAN BRILLO, HIDRATACION Y PROTECCION. BASE CREMOSA ENRIQUECIDA CON AGENTES CONDICIONANTES Y LIPIDOS. INGREDIENTES DE MAXIMA CALIDAD.



# MINERAL SHADOWS COLLECTION



## SUPREMA COLOR

PESO: 60ML.

DILUCION ESTANDAR: 1:1.5

TECNOLOGIA: PRODIGIOUS OIL  
COMPLEX

TONALIDADES: 12



12 TONOS  
INSPIRADOS EN  
PIEDRAS Y METALES



## B.LIFE COLOR

---

PESO: 100ML.

DILUCION ESTANDAR: 1:1.5

TECNOLOGIA: ARGAN OIL +

VITAMIN E

TONALIDADES: 33

## SUPREMA COLOR

---

TECHNOLOGY: ARGAN OIL+ VITAMIN E

**ENRIQUECIDO CON ACEITE DE ARGAN PARA CONSEGUIR COLORES BRILLANTES.**

B.LIFE COLOR ES LA NUEVA COLORACION SUAVE SIN AMONIACO PARA EL CABELLO, ENRIQUECIDA CON ACEITE DE ARGAN. LA SUAVE CREMA CONTIENE AGENTES ACONDICIONADORES Y LENITIVOS PARA UNA PROTECCION MAXIMA DURANTE EL PROCESO DE COLORACION. LA SUAVE FORMULA ESTA ENRIQUECIDA CON ACEITE DE ARGAN, QUE SUAVIZA, REVITALIZA, HIDRATA Y MEJORA LA ELASTICIDAD DEL CABELLO. B.LIFE COLOR ESTA FORMULADO EN BASE A LOS MAS ALTOS NIVELES DE CALIDAD DE LAS CREMAS COLORANTES SIN AMONIACO PARA EL CABELLO, PARA CONSEGUIR RESULTADOS DE COLOR SOFISTICADOS Y UN LOOK TOTALMENTE NATURAL. NUTRICION Y PROTECCION DESDE EL INTERIOR PARA CONSEGUIR CABELLOS SANOS, NATURALES Y LLENOS DE BRILLO.

**MEZCLA:** MEZCLAR B.LIFE COLOR 1:1,5 CON SUPREMA CREAM DEVELOPER 10-20-30

**NUEVO PERFUME:** LA NUEVA FRAGANCIA CON TONOS AFRUTADOS PROPORCIONA AL CLIENTE DEL SALON UNA AGRADABLE EXPERIENCIA



## NATURALS



## BROWNS



## ASH/BEIGES



## COPPERS

## BLONDES



## REDS



## VIOLETS/IRISEE



B. Life  
color





## KIT OMNIPLEX SYSTEM

*A NEW MOLECULAR TECHNOLOGY*

¿CABELLO DAÑADO, SECO Y SIN BRILLO? EL PROBLEMA ES EL DAÑO INEXORABLE A LA FIBRA CAPILAR CAUSADO POR LOS TRATAMIENTOS QUIMICOS, EL CALOR DEL SECADOR Y LA EDAD. PARA CONTRARRESTAR ESTE PROCESO, FARMAVITA CREA OMNIPLEX, UN SISTEMA INNOVADOR PARA RESTAURAR LA ESTRUCTURA NATURAL DEL CABELLO DURANTE LOS TRATAMIENTOS QUIMICOS. OMNIPLEX NO CONTIENE SULFATOS, DEA NI MI



500 GR.

### BLEACHING POWDER 2 IN 1

OMNIPLEX POLVO DECOLORANTE AZUL 2 EN 1: FUERZA Y PROTECCION. CON TECNOLOGIA PLEX PARA AYUDAR A PROTEGER Y PRESERVAR LA ESTRUCTURA DEL CABELLO.



150 ML.

### SCALP PROTECTOR

SUERO CON ACCION PROTECTORA Y CALMANTE PARA EL CUERO CABELLUDO, BRINDA COMODIDAD DURANTE LOS SERVICIOS TECNICOS. SIN ACEITES MINERALES, PARAFINAS Y COLORANTES SINTETICOS.



PASO 1 Y 2 - 500 ML.



## PROFESSIONAL HAIR DAMAGE SOLUTIONS

NUEVA TECNOLOGIA CAPAZ DE UNA REPARACION DURADERA DE LA FIBRA DEL CABELLO, ¡PARA RESULTADOS EXTRAORDINARIOS E INMEDIATAMENTE VISIBLES!



# AMETHYSTE PROFESSIONAL

HAIR AND SCALP BEAUTY RITUAL  
RITUALI DI BELLEZZA PER CAPELLI E CUOIO CAPELLUTO



## REVELA LA BELLEZA NATURAL DE TU CABELLO

UNA EXPERIENCIA SENSORIAL EXCLUSIVA EN TU  
SALON PARA REALZAR LA BELLEZA NATURAL DEL CABELLO.

## TECNOLOGIA OMNIA COLOR SYSTEM

ACEITE DE SEMILLAS DE LIMNANTHES ALBA: ACEITE PRECIOSO, RICO EN ANTIOXIDANTES NATURALES Y CON UNA COMPOSICION UNICA DE ACIDOS GRASOS, AYUDA A  
PROLONGAR LA INTENSIDAD DEL COLOR Y SU BRILLO



### COLOR SHAMPOO

*TECNOLOGIA OMNIA COLOR SYSTEM*

CHAMPU ILUMINANTE PROTECTOR DEL  
COLOR, PARA CABELLOS TEÑIDOS,  
DEBILITADOS, CON REFLEJOS. EL COLOR  
QUEDA BRILLANTE Y PROTEGIDO, EL  
CABELLO SUAVE Y SEDOSO.

**MODO DE USO:** APLIQUE EL PRODUCTO  
SOBRE EL CABELLO MOJADO Y  
DISTRIBUYALO DE MANERA UNIFORME.  
ENJUAGUE



### COLOR MASK

*TECNOLOGIA OMNIA COLOR SYSTEM*

MASCARILLA ILUMINANTE PARA  
CABELLOS TEÑIDOS, DEBILITADOS, CON  
REFLEJOS. EL CABELLO QUEDA LUMINOSO,  
SUAVE, DESENREDADO.

**MODO DE USO:** APLIQUE EL PRODUCTO  
SOBRE EL CABELLO MOJADO Y  
DISTRIBUYALO DE MANERA UNIFORME  
CON UN PEINE. DEJE ACTUAR DURANTE  
ALGUNOS MINUTOS. ENJUAGUE



10 X 10 ML.

### COLOR RE-VITAL

*TECNOLOGIA OLIGOMINERALS COMPLEX*

LOCION PROTECTORA DE COLOR: TRATAMIENTO DE  
REESTRUCTURACION INTENSIVA PARA CABELLO DAÑADO, SECO Y CON  
TRATAMIENTO DE COLOR. DISEÑADA ESPECIALMENTE PARA DAR  
FUERZA Y VITALIDAD AL CABELLO VOLVIENDOLO FUERTE, SALUDABLE Y  
BRILLANTE. **TECNOLOGIA** - COMPLEJO RICO DE OLIGOMINERALES.

**BENEFICIOS:** 1. REGENERA LA CUTICULA DEL CABELLO 2. LOS  
MINERALES PENETRAN PROFUNDAMENTE EN EL CABELLO 3. NO  
PROPORCIONA PESO AL CABELLO. 4. INCREMENTA LA HIDRATAACION  
5.FORTALECE LA SALUD DEL CUERO CABELLUDO

**MODO DE USO:** APLIQUE EL PRODUCTO SOBRE EL CABELLO MOJADO Y  
DISTRIBUYALO DE MANERA UNIFORME CON UN PEINE. DEJE ACTUAR  
DURANTE ALGUNOS MINUTOS. ENJUAGUE.

TECNOLOGIA

NUTRI-CASHMERE COMPLEX

**PROTEINA DEL CASHMERE:** PROTEGE EL CABELLO GRACIAS A SU CAPACIDAD FILMOGENICA, RESULTADO DE SU COMPOSICION DE AMINOACIDOS Y DE ALTO PESO MOLECULAR. LA PROTEINA DEL CASHMERE TAMBIEN ES CAPAZ DE ABSORBER Y RETENER LAS MOLECULAS DE AGUA, RESTITUYENDO AL CABELLO EL ADECUADO EQUILIBRIO DE HIDRATACION Y APORTANDO UNA INTENSA LUMINOSIDAD. **GLICERINA:** REFUERZA E HIDRATA. **PANTENOLO:** ACTUA EN LA LONGITUD DEL CABELLO, NUTRIENDOLO Y RESTITUYENDO EL ADECUADO NIVEL DE HIDRATACION.

AMETHYSTE  
PROFESSIONAL

HAIR AND SCALP BEAUTY RITUAL  
RITUALI DI BELLEZZA. PER CAPELLI E CUOIO CAPELLUTO



1000 ML.

250 ML.

HYDRATE SHAMPOO

TECNOLOGIA NUTRI-CASHMERE COMPLEX

CHAMPU NUTRIENTE PARA CABELLO SECO/SENSIBILIZADO. AYUDA A RESTITUIR EL EQUILIBRIO NUTRITIVO DE LA FIBRA CAPILAR.

**MODO DE USO:** APLIQUE EL PRODUCTO SOBRE EL CABELLO MOJADO Y DISTRIBUYALO DE MANERA UNIFORME. ENJUAGUE



1000 ML.

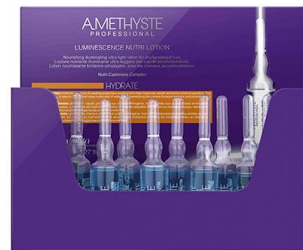
250 ML.

HYDRATE VELVET MASK

TECNOLOGIA NUTRI-CASHMERE COMPLEX

MASCARA NUTRIENTE PARA CABELLO SECO/SENSIBILIZADO. APORTA NUTRICION PROFUNDA E HIDRATACION A LA FIBRA CAPILAR.

**MODO DE USO:** APLIQUE EL PRODUCTO SOBRE EL CABELLO MOJADO, DEJE ACTUAR DURANTE ALGUNOS MINUTOS. ENJUAGUE.



12 X 8 ML.

HYDRATE LUMINESCENCE

INGREDIENTE CLAVE CASHMERE PROTEINS

LOCION ULTRA LIVIANA, CONSISTENCIA LIGERA PARA CABELLO SECO/SENSIBILIZADO. APORTA LUMINOSIDAD RESPLANDECIENTE E HIDRATACION. ESTE LUJOSO TRATAMIENTO ES EL SECRETO PARA UN CABELLO MARAVILLOSAMENTE SUAVE Y SEDUCTOR, BRILLANTE COMO LUCES DE CRISTAL.

**MODO DE USO:** APLICAR SOBRE EL CABELLO HUMEDO. DEJAR REPOSAR POR UNOS MINUTOS. ENJUAGUE.

# AMETHYSTE PROFESSIONAL

HAIR AND SCALP BEAUTY RITUAL  
RITUALI DI BELLEZZA PER CAPELLI E CUOIO CAPELLUTO



250 ML.

## STIMULATE SHAMPOO

*INGREDIENTES CLAVE PLANOXIL RG & KERATIN*

CHAMPU ENERGIZANTE, DENSIFICANTE PARA CABELLO DEBIL EN RIESGO DE CAIDA. ACCION ESTIMULANTE SOBRE EL CUERO CABELLUDO. EL CABELLO RECUPERA CUERPO, VOLUMEN Y DENSIDAD.

**MODO DE USO:** APLIQUE EL PRODUCTO SOBRE EL CABELLO MOJADO Y DISTRIBUYALO DE MANERA UNIFORME. ENJUAGUE

## STIMULATE HAIR LOSS CONTROL

*INGREDIENTES CLAVE PLANOXIL RG & KERATIN*

LOCION INTENSIVA. PROGRAMA AVANZADO PARA CABELLO DEBIL PROPENSO A LA CAIDA. FORMULADO CON PLANOXIL RG Y QUERATINA QUE PROVEE UNA ACCION ESTIMULANTE SOBRE EL CUERO CABELLUDO. EL CABELLO RECUPERA CUERPO, VOLUMEN Y DENSIDAD.

**MODO DE USO:** LAVAR EL CABELLO CON EL SHAMPOO AMETHYSTE STIMULATE. USANDO EL APLICADOR, ABRIR LA AMPOLLA Y APLICAR EL CONTENIDO DIRECTAMENTE SOBRE EL CUERO CABELLUDO, SECCION POR SECCION. MASAJEAR. NO ENJUAGUE.

12 X 8 ML.

# AMETHYSTE STIMULATE



**+ 25% DE CRECIMIENTO**

**REGULAR DEL CABELLO**

*PLANOXIL RG & KERATIN*

### PLANOXIL RG

AGENTE AUXILIAR DEL CRECIMIENTO DEL CABELLO, GRACIAS A SU HABILIDAD DE INICIAR PRIMERO LA CONVERSION DE LA FASE TELOGEN EN ANAGEN. INCREMENTA LA PROFUNDIDAD Y LA DIMENSION DEL FOLICULO PILOSO.

### KERATIN

ACONDICIONADOR ALTAMENTE EFICAZ DEBIDO A LOS ALTOS AGENTES DE CISTINA. CONCEDE BENEFICIOS FILMOGENICOS. PROPORCIONA CUERPO Y BRILLO DE LARGA DURACION.

# AMETHYSTE REGULATE



## REGULATE SHAMPOO

INGREDIENTES CLAVE SALICYLIC ACID + VITAMIN B5

SHAMPOO EQUILIBRANTE DE LARGA DURACION PARA CUERO CABELLUDO CON EXCESIVA PRODUCCION DE SEBO. EL CUERO CABELLUDO RESULTA REEQUILIBRADO, EL CABELLO LUCE MAS SANO Y LIGERO.

**TECNOLOGIA - ACIDO SALICILICO:** LIMPIA EFICAZMENTE EL CUERO CABELLUDO, NORMALIZANDO LA PRODUCCION DE SEBO. **PRO-VITAMINA B5:** PROVEE EXTRA HIDRATAACION.

**MODO DE USO:** APLICAR SOBRE EL CABELLO HUMEDO. DISTRIBUIR UNIFORMEMENTE. DEJAR REPOSAR POR UNOS MINUTOS. ENJUAGUE.

# INSPIRED BY SKIN CARE

# AMETHYSTE SILVER



## SILVER SHAMPOO

TECNOLOGIA NEUTRALIZING PIGMENT

CHAMPU REAVIVANTE PARA CABELLO GRIS Y RUBIO CLARISIMO. LIMPIA DELICADAMENTE Y AYUDA A NEUTRALIZAR LA TONALIDAD AMARILLENTA, BRINDA INTENSA LUMINOSIDAD AL CABELLO GRIS Y EXALTA LAS MECHAS DE TONO RUBIO CLARISIMO.

**TECNOLOGIA - PIGMENTOS ANTI-AMARILLOS:** REDUCEN LOS INDESEADOS REFLEJOS AMARILENTOS DEL CABELLO GRIS, DECOLORADOS, CON MECHAS DE TONO RUBIO CLARISIMO

**MODO DE USO:** APLIQUE EL PRODUCTO SOBRE EL CABELLO MOJADO Y DISTRIBUYALO DE MANERA UNIFORME. ENJUAGUE

## SILVER MASK

INGREDIENTES CLAVE ARGAN OIL + PIGMENTS



MASCARA PARA CABELLO PLATEADO-RUBIO MUY CLARO. ELIMINA LOS ANTI ESTETICOS REFLEJOS AMARILLOS TIPICOS DEL CABELLO BLANCO-PLATA. ELIMINA LOS RESIDUOS AMARILLOS DE LAS MECHAS DE COLOR RUBIO MUY CLARO TRANSFORMANDOLAS EN MECHAS BLANCAS RESPLANDECIENTES. PRODUCTO EN SINERGIA: AMETHYSTE SILVER SHAMPOO

**MODO DE USO:** DESPUES DEL CHAMPU, SECAR LIGERAMENTE EL CABELLO Y COLOCAR GUANTES PROTECTORES. DISTRIBUIR UNIFORMEMENTE, DEJAR ACTUAR 5 MINUTOS. ENJUAGAR

# ONELY

# THE BEAUTY SECRET — FOR INCREDIBLE HAIR —



# THE BOTANICAL HAIRCARE



150 ML.

## 10 EN 1 THE ONE & ONLY

**10 EN 1 MASCARA EN SPRAY SIN ENJUAGUE.** PARA UN CABELLO SANO, BRILLANTE Y MAS SUAVE. **10 BENEFICIOS:** 1. HIDRATAACION INTENSA 2. ANTI ENCRESPAMIENTO Y ANTIESTATICO 3. PROTECCION TERMICA 4. DESENREDANTE INSTANTANEO 5. BRILLO INTENSO 6. PROTECCION DEL COLOR 7. CABELLO SUAVE Y SEDOSO 8.

PREVIENE LAS PUNTAS ABIERTAS 9. MAS CUERPO Y VOLUMEN **10.** CABELLO PERFUMADO  
**MODO DE USO:** PULVERIZAR DIRECTAMENTE SOBRE EL CABELLO HUMEDO, NO ENJUAGAR. O SOBRE CABELLO SECO, COLOCAR EN LA PALMA DE LA MANO Y APLICAR DE MEDIOS A PUNTAS

## THE BOTANICAL SHAMPOO

**10 EN 1 CHAMPU BOTANICO.** EXQUISITO CHAMPU COMPUESTO POR ACEITES Y EXTRACTOS BOTANICOS. PARA TODO TIPO DE CABELLO. **10 BENEFICIOS:** 1. USO DIARIO 2. INFUSION 3. EXTRA SEDOSO 4. MANTIENE EL COLOR 5. CONTROLA EL ENCRESPAMIENTO 6. PROTECCION UV 7. AUMENTA EL BRILLO 8. EQUILIBRA EL CUERO CABELLUDO 9. HIDRATA **10.** REVITALIZA

**MODO DE USO:** APLICAR D SOBRE EL CABELLO MOJADO, MASAJEAR SUAVEMENTE Y ENJUAGAR



200 ML.



# LUXURIOUS BEAUTY RITUAL

FarmaVita  
ARGAN  
SUBLIME



## ARGAN SUBLIME SHAMPOO

*INGREDIENTE CLAVE: ARGAN OIL*

EXCEPCIONAL Y LUJOSO CHAMPU HIDRATANTE A BASE DE ACEITE DE ARGAN CON UNA INTENSA Y EXOTICA FRAGANCIA CREADO PARA LOGRAR UN CABELLO SEDOSO, SALUDABLE Y SEDUCTOR. ESTA FORMULA SUPERIOR **SIN SULFATO**, CON TENSIOACTIVOS PROCEDENTES DE MATERIAS PRIMAS DE ORIGEN VEGETAL, LIMPIA SUAVEMENTE Y ES IDEAL PARA TODO TIPO DE CABELLO.

### **MODO DE USO:**

APLIQUELO GENEROSAMENTE SOBRE EL CABELLO HUMEDO MEDIANTE UN MASAJE HASTA OBTENER ABUNDANTE ESPUMA Y EXTIENDALO HASTA LAS PUNTAS



## ARGAN SUBLIME MASK

*INGREDIENTES CLAVE: ARGAN OIL + MICA  
CRYSTALS*

RICA Y RESTAURADORA MASCARILLA A BASE DE ACEITE DE ARGAN CON UNA INTENSA Y EXOTICA FRAGANCIA Y UNA TEXTURA CREMOSA Y DORADA, ESPECIALMENTE CREADA PARA APORTAR UNA INTENSA SUAVIDAD, BRILLO E HIDRATACION AL CABELLO. ESTA FORMULA, INSPIRADA EN LAS TRADICIONES ANCESTRALES, NUTRE LA FIBRA CAPILAR AL TIEMPO QUE APORTA UNA SUAVIDAD, UN BRILLO Y UN TACTO SEDOSO PERFECTOS GRACIAS A SUS INGREDIENTES CUIDADOSAMENTE ACTIVOS Y A LOS PRECIADOS CRISTALES DE MICA.

**MODO DE USO:** APLIQUELA GENEROSAMENTE SOBRE EL CABELLO HUMEDO MEDIANTE UN MASAJE Y DEJELA ACTUAR DE 3 A 5 MINUTOS. ENJUAGUE.



## ARGAN SUBLIME ELIXIR

*INGREDIENTE CLAVE: ARGAN OIL*

POLIVALENTE Y SUBLIME ELIXIR A BASE DE ACEITE DE ARGAN CON UNA INTENSA Y EXOTICA FRAGANCIA PARA CREAR UN CABELLO SEDOSO, BRILLANTE Y SEDUCTOR. IDEAL PARA TODO TIPO DE CABELLO.

**RESULTADOS SUBLIMES:** BRINDA NUTRICION Y SUAVIDAD AL CABELLO, FORTALECE Y REVITALIZA EL CABELLO DESFIBRADO, EL CABELLO VUELVE A ADQUIRIR FLEXIBILIDAD Y BRILLO, AYUDA A LA FACILIDAD DEL PEINADO

**MODO DE USO:** EXTENDER UNA O DOS APLICACIONES POR LAS PALMAS DE LAS MANOS Y APLICAR UNIFORMEMENTE DESDE LA MITAD DEL CABELLO HASTA LAS PUNTAS

# hd

life style



# STYLING

## CONDITIONING & SHAPING CHANTILLY

●●● MEDIUM/STRONG HOLD



200 ML.

CREA UN CABELLO ONDULADO, SUAVE Y SEDOSO CON EFECTO ANTI ESTATICO. DEFINE LOS RIZOS, COMBATE EL FRIZZ, DA BRILLO AL CABELLO

### MODO DE USO:

AGITAR BIEN.  
APLICAR UNIFORMEMENTE SOBRE EL CABELLO HUMEDO. PROCEDER AL PEINADO DESEADO.

## CRYSTAL DROPS

○ NO HOLD



100 ML.

APORTA AL CABELLO EXTRA BRILLO. CONTROL Y SOPORTE PARA TODOS LOS PEINADOS

### MODO DE USO:

APLICAR UNA PEQUEÑA CANTIDAD SOBRE EL CABELLO HUMEDO Y PROCEDER AL SECADO O PEINADO DESEADO

## SMOOTHING LEAVE-IN CREAM

●● LIGHT/MEDIUM HOLD



150 ML.

CREMA ALISANTE SIN EJUAGUE O ACLARACION. DEJA UNA APARIENCIA DE EFECTO LISO PERDURABLE.

LA PRO VITAMINA B-5 Y LAVANDA APORTAN HIDRATACION Y UN BRILLO SEDUCTOR

### MODO DE USO:

DISTRIBUIR SOBRE EL CABELLO HUMEDO. SIN ENJUAGAR Y MODELAR.

**hd**  
life style

## 2 PHASE LEAVE-IN CONDITIONER

○ NO HOLD



250 ML.

REESTRUCTURANTE INSTANTANEO PARA  
CABELLO CRESPO E INDISCIPLINADO.

### MODO DE USO:

DISTRIBUIR SOBRE EL CABELLO LAVADO Y  
HUMEDO

## PLIABLE MOULDING CREAM

●● MEDIUM HOLD



150 ML.

CERA CREMOSA MODELANTE, FIJACION  
FLEXIBLE,  
EFECTO MATE.

### MODO DE USO:

APLICAR UNA PEQUEÑA CANTIDAD SOBRE  
EL CABELLO HUMEDO O SECO Y CREAR EL  
ESTILO DESEADO. LAVADO Y HUMEDO

## VOLUME & SHINE MOUSSE

●●● STRONG HOLD



300 ML.

APORTA AL CABELLO EXTRA VOLUMEN Y  
BRILLO.  
CONTROL Y SOPORTE PARA TODOS LOS  
PEINADOS

### MODO DE USO:

APLICAR UNA PEQUEÑA CANTIDAD SOBRE  
EL CABELLO HUMEDO Y PROCEDER AL  
SECADO O PEINADO DESEADO.

**hd**  
life style

CREATE





## HAIRSPRAY EXTRA HOLD

● ● ● *STRONG HOLD*



500 ML.

LACA FIJACION EXTRA-FUERTE. APORTA CONTROL Y VOLUMEN AL CABELLO. NO DEJA RESIDUOS

### MODO DE USO:

**PARA MOLDEAR**, VAPORIZAR A 30 CM DEL CABELLO Y PEINAR.

**PARA EL ACABADO**, DIRIGIR DIRECTAMENTE SOBRE LAS ZONAS ELEGIDAS

## HAIRSPRAY EXTREME

● ● ● ● *EXTREME HOLD*



500 ML.

LACA FIJACION EXTREMA. APORTA CONTROL Y VOLUMEN AL CABELLO. NO DEJA RESIDUOS

### MODO DE USO:

**PARA MOLDEAR**, VAPORIZAR A 30 CM DEL CABELLO Y PEINAR.

**PARA EL ACABADO**, DIRIGIR DIRECTAMENTE SOBRE LAS ZONAS ELEGIDAS.

## DEFINING GLOSSY WAX

● ● ● *STRONG HOLD*



100 ML.

CERA EFECTO BRILLO Y CONTRASTE, FIJACION FUERTE

### MODO DE USO:

DISTRIBUIR EL PRODUCTO EN LOS DEDOS Y TRABAJAR EL CABELLO MODELANDO A GUSTO

hd  
life style  
COMPLETE

## SMOOTH & PROTECT SPRAY

● LIGHT HOLD



300 ML.

DEJA EL CABELLO LISO, SEDOSO, MUY SUAVE Y ULTRA LUMINOSO. COMBATE EL FRIZZ Y PROPORCIONA UN EXCELENTE EFECTO ANTI ESTATICO. PROTEGE DE LOS DAÑOS CAUSADOS POR LA PLANCHA Y LA SECADORA

**MODO DE USO:**  
AGITAR BIEN. VAPORIZAR SOBRE EL CABELLO REBELDE.

## EXTREME FIXING GEL

●●● STRONG HOLD



150 ML.

GEL DE FIJACION EXTREMA CON FILTRO UV Y PANTENOL PARA REFORZAR, NUTRIR Y PROTEGER EL CABELLO. ESCULPE Y NO DEJA RESIDUOS

**MODO DE USO:**  
APLICAR CON LAS MANOS PARA UN FIJADO TOTAL O CON LOS DEDOS PARA FIJAR Y DEFINIR MECHONES

## MATTE PASTE

●● MEDIUM HOLD



50 ML.

CERA EFECTO MATE  
FIJACION FUERTE

**MODO DE USO:**  
TOMAR UN POCO DE LA PASTA CON LOS DEDOS, FROTARLA EN LAS MANOS Y APLICARLA EN EL CABELLO

## VITAMIN BOOSTER EXTRA SHINE SPRAY

● LIGHT HOLD



200 ML.

EXTRA BRILLO MULTIVITAMINICO, ULTRA LIGERO, NO MOJA, NO ES UNTUOSO.

**MODO DE USO:**  
VAPORIZAR A 30 CM. DEL PEINADO.



# ESTEMOS CONECTADOS



[WWW.BASEDUCACION.COM.AR](http://WWW.BASEDUCACION.COM.AR)



[@SUPREMACOLORAR](https://www.instagram.com/SUPREMACOLORAR)



[@FVTPROAR.ED](https://www.instagram.com/FVTPROAR.ED)



[SUPREMA COLOR ARGENTINA](https://www.facebook.com/SUPREMA COLOR ARGENTINA)